

CO SIĘ NOSI...

Sierść to unikatowy wytwór skóry ssaków. Jako jedyne zwierzęta mają miękką okrywą, która stanowi ochronę przed niekorzystnymi warunkami atmosferycznymi oraz urazami. Większość ssaków wymienia okrywą włosową dwa razy w roku – wiosną i jesienią – dostosowując się do panujących warunków.

Pasma najdłuższych włosów, biegnących od karku do końca barków, tworzy grzywę. Zwierzę stroszy ją w chwili gniewu.

Wilk

Włosy u wilka rosną w skupieniach (ang. *follicle*). Składają się z jednego włosa przewodniego oraz wielu włosów ościstych i wełnistych. Trzy skupienia łączą się w grupę, a te tworzą nieregularne szeregi, pasma. Ich specjalne ułożenie na grzbiecie i po bokach jest niczym płaszcz przeciwdeszczowy – gwarantuje ochronę przed deszczem i śniegiem.

Jeż

Okrywę jeża stanowią kolce – przekształcone włosy. Może mieć ich nawet 7 tys. U jeżowców osesków można się doliczyć 100 miękkich kolców. W ciągu życia jeże noszą trzy „garnitury” kolców.

Łoś

Włosy łosia są szorstkie i twarde. Między nimi znajdują się komory powietrza tworzące dodatkową izolację. Zimowa sierść ma około 10 cm. Wyjątkowo długie włosy porastają kłęb stanowiący dużą część garbu, który nadaje zwierzęciu charakterystyczną sylwetkę.

Mieszkańcy syberyjskiej tajgi podbijają narty skórąmi z badyli (nóg) łosia, co ułatwia poślizg na śniegu.

Długość włosów rosnących na podgardlu, tzw. broda, pomaga określić wiek osobnika.

Bóbr

Dla bobra ważna jest odpowiednia okrywa włosowa, która ochroni go przede wszystkim przed wilgocią i utratą ciepła. Najgęstsze futro ma na brzuchu, gdyż ta część ciała najczęściej i najdłużej pozostaje w wodzie. Tam zimą na 1 cm² rośnie aż 27 tys. włosów puchowych. Na grzbiecie na 1 cm² bóbr ma ich „zaledwie” 23 tys.

Ryś

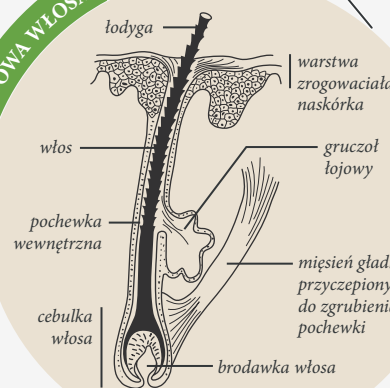
Sierść rysia ma bardzo dobre właściwości izolujące, dzięki czemu nie traci on dużo energii na utrzymanie ciepła. Zimą włosy na grzbiecie mają 35 cm długości, te po bokach i brzuchu mogą mieć 40–50 cm długości. Na grzbiecie sierść jest wyjątkowo gęsta – na 1 cm² rośnie aż 9 tys. włosów.

Końcówki uszu porastają charakterystyczne pędzelki sztywnych, czarnych włosów. Skupiają one fale dźwiękowe i doprowadzają je do uszu rysia.

Wydra

Podobnie jak bóbr, wydra prowadzi ziemnowodny tryb życia. Jej sierść jest gęsta, zwarta i natłuszczona, nie przepuszcza wody do warstwy włosów puchowych tuż przy skórze. Włosy wełniste są bardzo cienkie, miękkie i gęsto wypełniają przestrzeń między włosami ościstymi. Na 1 cm² rośnie ich nawet 50 tys.

BUDOWA WŁOSA



RODZAJE WŁOSÓW

Sierść tworzą trzy typy włosów:



włosy wełniste
najkrótsze i najdelikatniejsze, lekko falujące

pełnią rolę termoizolacyjną



włosy ościste
długie, w górnej części zgrubiałe i ostro zakończone

są sztywne i chronią ciało przed urazami oraz przemakaniem



włosy przewodniczące
najdłuższe, proste i na końcu zastrzone

Szczególnym rodzajem włosów są czuciowo-zatokowe, czyli **wibrysy**. Najczęściej występują na pysku, ale także na nadgarstkach (koty, gryznie, wydra) lub na brzuchu (wiewiórka).

